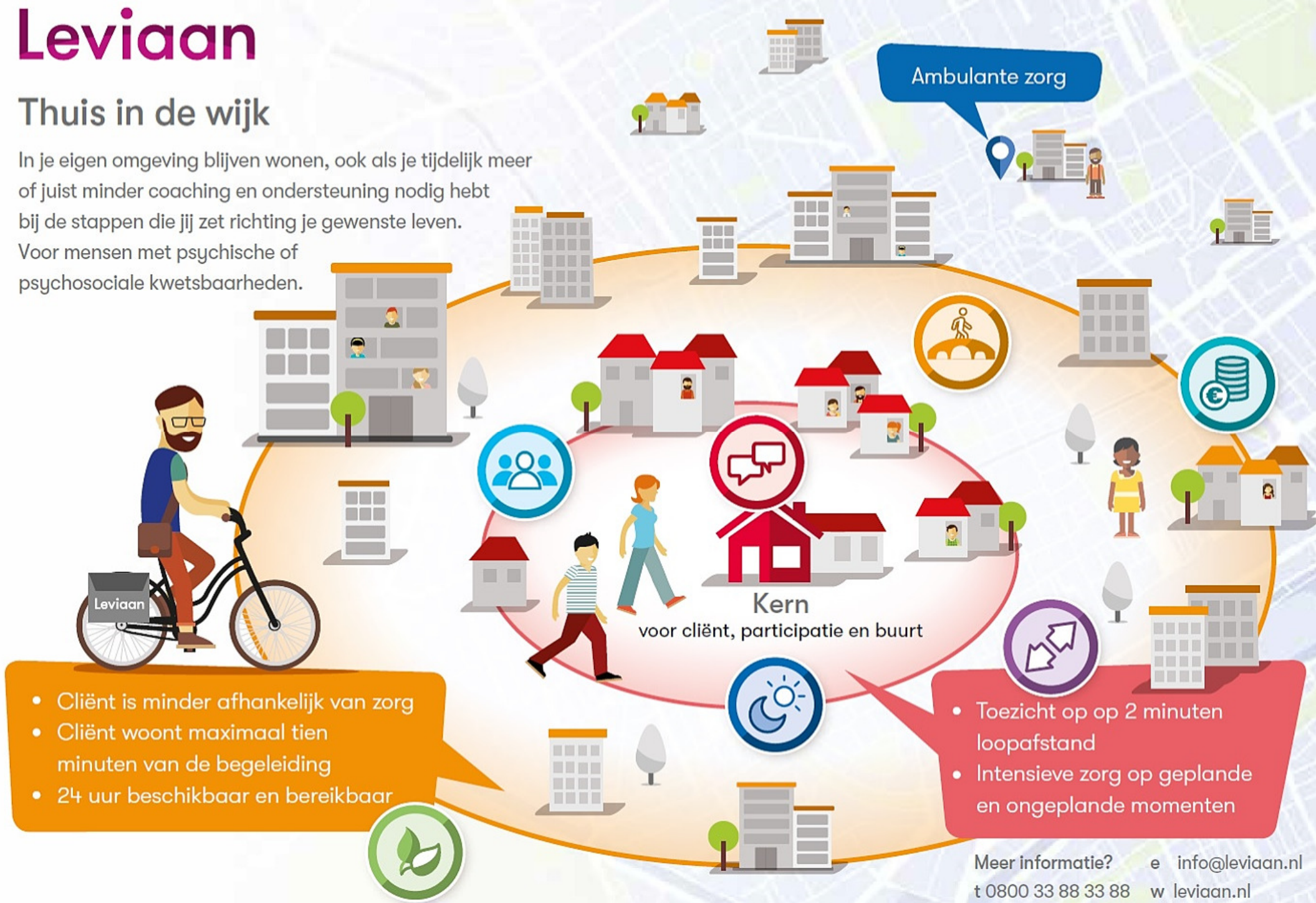


Leviaan

Thuis in de wijk

In je eigen omgeving blijven wonen, ook als je tijdelijk meer of juist minder coaching en ondersteuning nodig hebt bij de stappen die jij zet richting je gewenste leven.

Voor mensen met psychische of psychosociale kwetsbaarheden.



- Cliënt is minder afhankelijk van zorg
- Cliënt woont maximaal tien minuten van de begeleiding
- 24 uur beschikbaar en bereikbaar

- Toezicht op op 2 minuten loopafstand
- Intensieve zorg op geplande en ongeplande momenten

Meer informatie? e info@leviaan.nl
t 0800 33 88 33 88 w leviaan.nl

Legenda



Coaching en ondersteuning passend bij jouw mogelijkheden en situatie

- Kleinere stap naar meer zelfstandigheid
- Je behoudt je begeleider als je meer zelfstandig gaat wonen
- Je woont in de buurt van de begeleiding
- Je blijft in je eigen omgeving, ook als je tijdelijk meer coaching en ondersteuning nodig hebt



Meer contact met je buren en andere cliënten

- Faciliteiten van de kern zijn voor alle wijkbewoners
- Participatiemogelijkheden vanuit de kern



Minder druk op de wijk

- Mensen met psychische problematiek wonen meer verspreid in de wijk
- Vergroten sociale draagkracht van de wijk
- Meer keuze voor huisvesting
- In lijn met toekomstige scheiding van wonen en zorg



Voor wie?

- Voor mensen met psychische of psychosociale kwetsbaarheden
- Vanaf 16 jaar
- Cliënt heeft een klein begeleidingsteam of ontvangt begeleiding vanuit gehele team



Minder reistijd

- Vanaf het centrale punt is je begeleider binnen maximaal 10 minuten fietsen bij je
- Goed voor het milieu, de conditie, werkplezier en de portemonnee



Vergroten veiligheid in de wijk

- Aanwezigheid (dag/avond) en bereikbaarheid (nacht)
- Signaleringsfunctie voor medewerkers, cliënten en wijkbewoners
- Met meer begeleiders naar cliënten toe, indien nodig



Optimale benutting van gemeenschapsgeld

- Betere aansluiting huisvesting en zorgbehoefte
- Faciliteiten voor de wijk
- Besparing op reiskosten
- Optimale inzet van personeel
- Faciliteiten en deskundigheid delen met andere zorgaanbieders, bijvoorbeeld bij medicatieverstrekking en bij opschalen zorg