

Landelijke onderzoeksagenda Valente 2020 - 2024

Opdracht / rol werkgroep

Wie zijn we?

Wat is bereikt?

Wat doen we in 2022?

Voorstellen Wilma Boevink en opdracht Doelgroep
in beeld

Welk beeld hebben we over onderzoek bij/van/door
leden van Valente?





Opdracht en rol werkgroep

Ambities kader 2020 – 2024

Resultaten onderzoek benutten: meer samenhang, kennisopbouw/deling

Opsporen/invullen lacunes in kennis: onderzoek stimuleren

Impuls aan samenwerking tussen leden en onderzoekers/kennisinstituten

Landelijke agendasetting: relevante onderzoeksthema's op agenda onderzoeksnetwerken en beleidsmakers

Rol werkgroep:

- Aanjagen
- Faciliteren
- Onderhouden en opbouwen netwerken
- Meedenken - doordenken



Wie zijn we?



- **Diana Roeg, programmaleider onderzoek Kwintes en senior onderzoeker Tranzo, Tilburg University**
- **Maaïke van Vugt & Max Huber, senior-onderzoekers HVO Querido**
- **Daniëlle van den Heuvel, gedragswetenschapper Sterk Huis**
- **Maurits Beenackers, psycholoog/beleidsadviseur en lid Commissie Onderzoek Lister**



- **Esmé Wiegman, directeur Valente**
- **Essa Reijmers, beleidsadviseur Valente**



Wat is bereikt?

Wekelijks berichten over onderzoek gedeeld

Onderzoekersnetwerk dakloosheid is gestart

Onderzoekersnetwerk partnergeweld gestart

Verbinding met Kennis en onderzoeksagenda Sociaal Werk: "Kennishuis"

Checklist voor leden om deelname aan onderzoek af te wegen

Voorfase Doelgroep in beeld: een generiek instrument om vooruitgang cliënten te meten?



Wat doen we in 2022?

Onderzoek Doelgroep in beeld



Ontwikkelgroep gestart met acht leden uit BW, MO, VO, FZ

Vervolg netwerkcontacten

Doorgaan met kennisdeling via onze vaste kanalen – blog starten?

Valente maakt 5 factsheets (op basis basisset en nu bekende informatie uit diverse bronnen, waaronder onderzoek)





Wat doen we in 2022 – Doelgroep in beeld

Onderzoeker Wilma Boevink - gestart in februari 2022

Doel onderzoek:

- Zicht krijgen op welk onderzoek leden doen om resultaten bij cliënten te meten;
- Zicht krijgen op wensen van leden op gebied cliëntenonderzoek.
- Tot een voorstel komen voor aanvullende dataverzameling, uitkomstmaten en instrumenten.



Wat zien we qua organisatie van onderzoek bij leden?

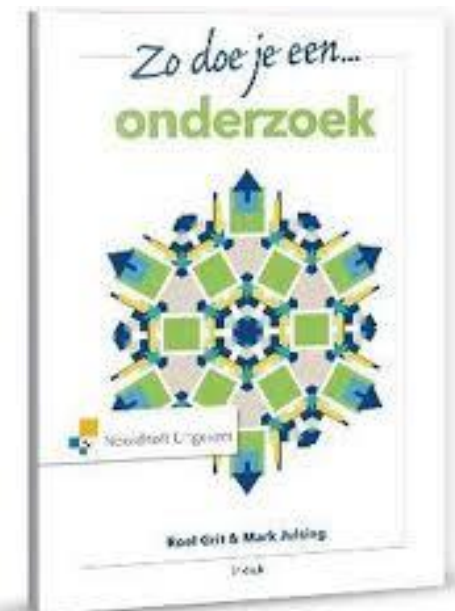


Grote diversiteit aan insteek, mogelijkheden en keuzes

Van eigen onderzoeksteam/programma's tot reactief/participatief

Lokaal, regionaal en landelijk

Samenhang kan beter: van elkaar leren en samen
Optrekken, wederkerigheid praktijk - onderzoek



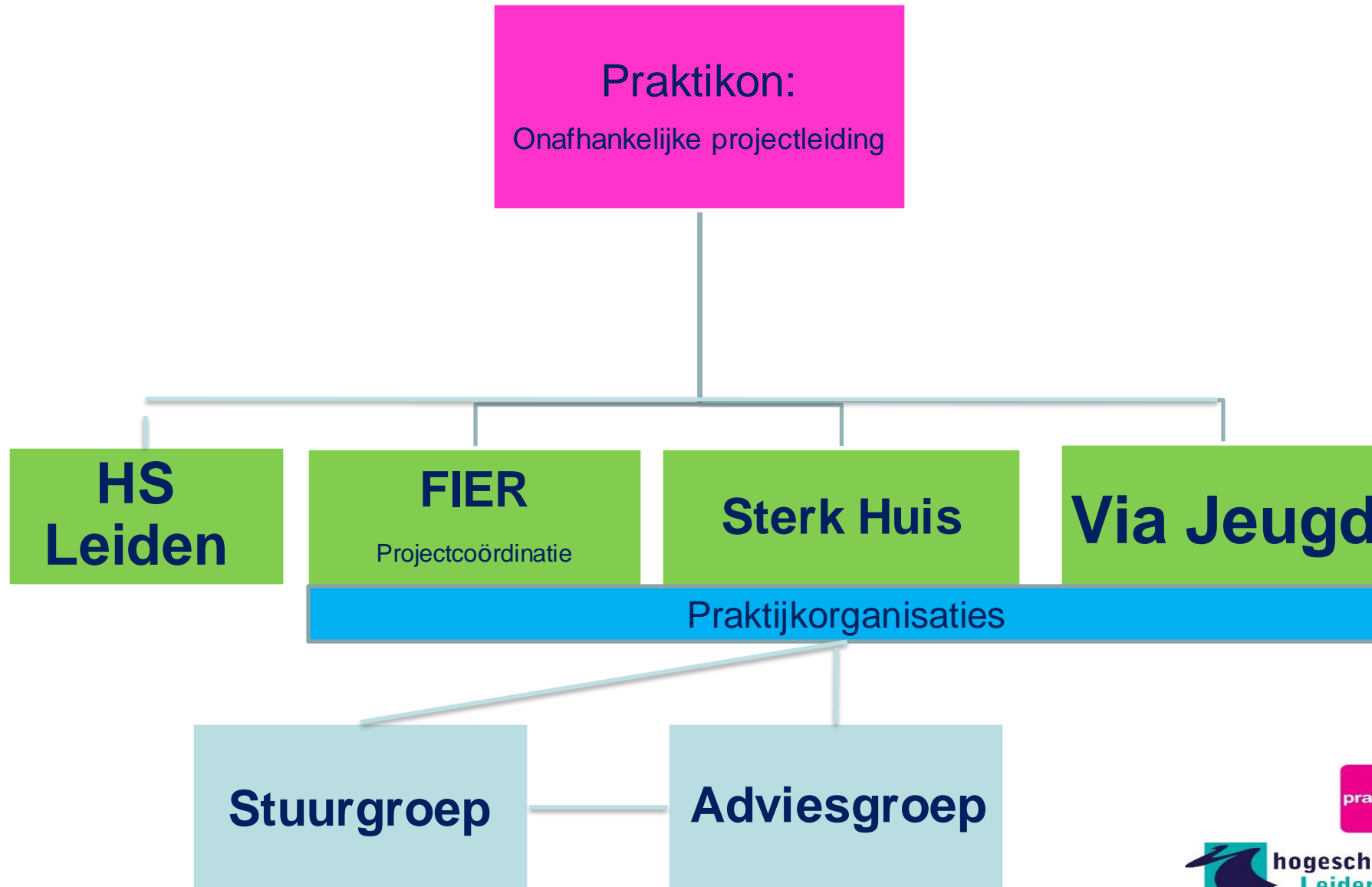


**EEN GOEDE TOEKOMST:
ONDERZOEK NAAR EEN GESLAAGDE
TRAJECTBENADERING VOOR SLACHTOFFERS
VAN SEKSUELE UITBUITING**



Diede Croes (junior onderzoeker Sterk Huis)

Projectstructuur



Centrale vraagstelling

- Wat zijn **succes- en belemmerende factoren** (knelpunten) voor een geslaagde trajectbenadering? (deelonderzoek 1)
- Welke veelbelovende **vormen en werkzame elementen** van een trajectbenadering kunnen in de praktijk worden ingezet? (deelonderzoek 2)

'Trajectbenadering'

Wat is een trajectbenadering?

- Een 'geïntegreerd hulpverleningstraject' waarbij verschillende deeltrajecten naadloos op elkaar afgestemd zijn en elkaar versterken. Dat wil zeggen:
 - **Continuïteit:** aaneengesloten zorgaanbod
 - **Domeinoverstijgend:** gericht op meerdere domeinen en niveaus (bijv. thuis, sociaal netwerk, school en werk)
 - **Sectoroverstijgend:** ketensamenwerking, waarbij de verschillende betrokkenen nauw samenwerken en afstemmen (bijv. ouders, (gezins)voogd, verwijzers, aanmelders, ambulante en residentiële hulpverleners, wijkteams, docenten/onderwijs etc.).

Deelonderzoek 1

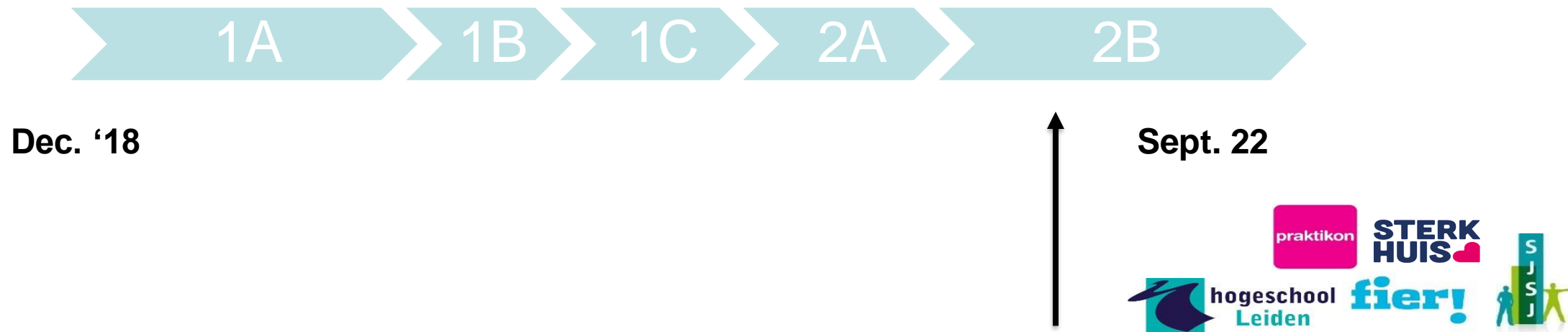
- **BEHOEFTEONDERZOEK: succes- en belemmerende factoren**
 - Interviews (1A)
 - Denktanks (1B)
 - Enquête (1C)

- Met verschillende stakeholders: Meisjes, ouders en andere naasten, zorgprofessionals

Deelonderzoek 2

- **PILOTS**

- Ontwikkelen van diverse pilots op basis van het behoefteonderzoek (2A).
- N=1 onderzoek naar de werkzaamheid van de pilots (2B).



Sterk Huis - pilotonderzoek

Sterk Huis: “Een sterke toekomst”

Inzet van gestructureerd dagprogramma (in de vorm van therapie, activiteiten, sport, werkervaring, leren) en creëren toekomstperspectief door de inzet van een leer-werkcoach bij de start van het verblijf.

Discussie/vragen?

Contact:

diedecroes@sterkhuis.nl

Fkunseler@fier.nl

C.vandam@praktikon.nl





Studie naar financiële begeleiding in het beschermd en begeleid wonen

Wendy Albers (onderzoeker)

Diana Roeg (programmaleider onderzoek)

Impact financiële problemen

- Schaamte, hopeloosheid en demoralisatie
- Sociale isolatie
- Zelfredzaamheid *
- Belemmering voor herstel !! **
 - Geen ruimte voor andere zaken, zoals behalen van doelen
- Omvang en aard onbekend.
Schatting: 50-75% in BW en 90-95% in opvang heeft schulden ***



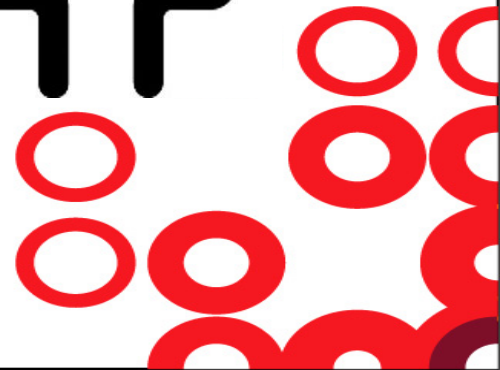
* oa Wilton, 2004; Patel & Kleinman, 2003

** Borrás et al., 2007

*** Federatie Opvang, RIBW Alliantie, GGZ Nederland, 2019

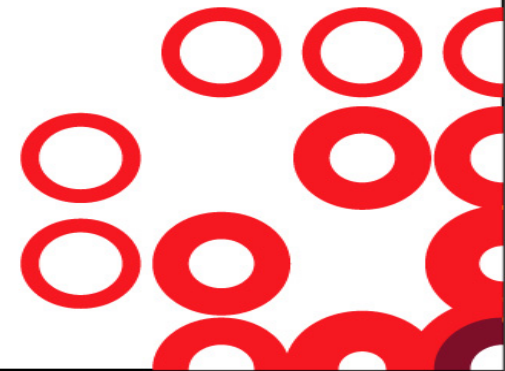
Onderzoek

- Zicht op doelgroep en problematiek (aard en omvang)
- Wat draagt bij aan financiële problemen én oplossingen; en aan financiële zelfredzaamheid (ervaringen van professionals en cliënten)?



Organisatie onderzoek

- Internationale uitwisseling: initiatiefnemer van netwerk [SHARE](#)
- Speerpunten onderzoeksprogramma Kwintes
- Samen onderzoek doen (*onderzoekers, persoonlijk begeleiders, budgetcoaches/beheerders, management*)
- Kennisbenutting: wetenschap en praktijk

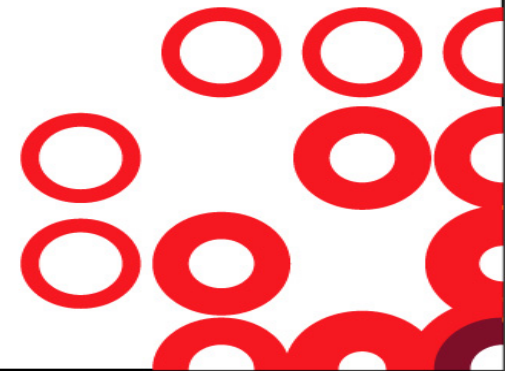


Meer weten?

Kijk [hier](#) voor meer informatie over het onderzoeksprogramma van Kwintes

Op de hoogte blijven van de resultaten?

wendy.albers@kwintes.nl



Zoektocht naar jezelf.

*Ervaringsdeskundige professionals over
zelfmanagement en autisme.
Beleidsaanbevelingen voor de ggz.*



Aanleiding en relevantie

Het bevorderen van zelfmanagement/eigen regie wordt in alle zorgrichtlijnen genoemd als belangrijk uitgangspunt voor goede zorg.

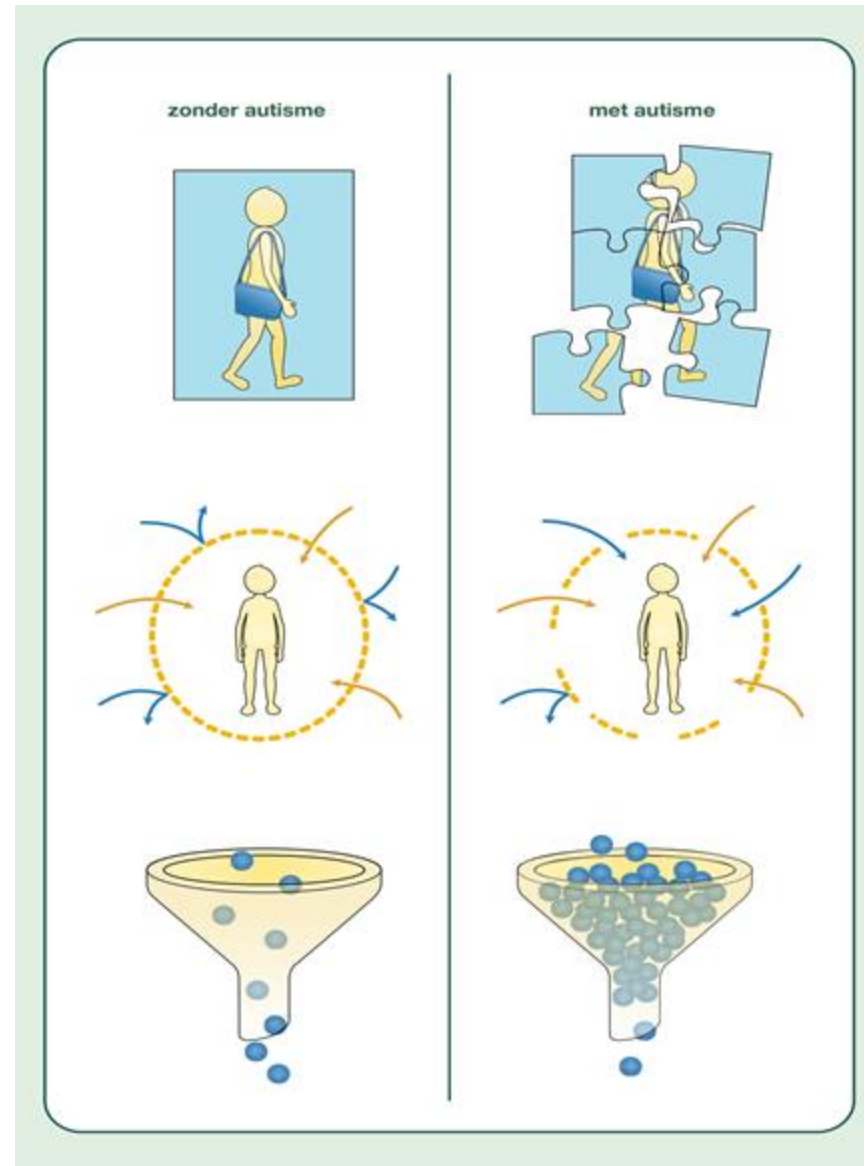
Maar over wat mensen (met autisme) zelf doen en willen? Daarover is eigenlijk nog niet zoveel bekend.

Anders kijken naar autisme

DSM/GGZ: defect, stoornis, sociale beperkingen

Te negatief! te weinig perspectief.

Informatieverwerkingsprobleem



Een andere ontwikkeling van
cognitieve en sociaal emotionele
vaardigheden.

Verschillende mentale leeftijden.

Geeft aanknopingspunten voor leren
en ontwikkeling!

Verschillende ontwikkelingsnelheden binnen één persoon met autisme

Kalenderleeftijd



Versnelling



Vertraging



Stagnatie en inhaalslag



Er is meer dan het autisme!

Sluit aan op het eigen verhaal.

Persoonlijke doelen zijn er vaak op normale levensgebieden als wonen, werk, sociale contacten en leren.

The infographic is divided into three horizontal sections. The top section shows a human figure with a colorful, mottled pattern representing a unique combination of traits. A legend to the right lists: Karakter (blue), Intelligentie (orange), Geslacht (yellow), and Autisme (green). Below this, the middle section shows a human figure with a smaller, more localized pattern. A speech bubble points to the head area, saying 'Je doet zo omdat je autisme hebt.' To the right, text states: 'Mensen hebben vaak de neiging gedrag te verklaren vanuit één van die eigenschappen.' The bottom section features a magnifying glass over a small area of the human figure, with text asking: 'Maar de praktijk is complexer. Waar houdt bijvoorbeeld het autisme op en begint het karakter?'

Ieder mens bestaat uit een unieke combinatie van eigenschappen.

- Karakter
- Intelligentie
- Geslacht
- Autisme
-

Je doet zo omdat je autisme hebt.

Mensen hebben vaak de neiging gedrag te verklaren vanuit één van die eigenschappen.

Maar de praktijk is complexer. Waar houdt bijvoorbeeld het autisme op en begint het karakter?

Handreiking zelfmanagement

(ook gratis te downloaden)



voor mensen met autisme,
aangedragen door mensen met
autisme

inventarisatie en selectie van +-70
boeken, online bronnen,
netwerken, organisaties en
hulpmiddelen

· SOCIALE CONTACTEN



Iets Drinken
www.ietsdrinken.nl

NETWERKBOEKJE

Netwerkbormels voor normaal en hoogbegaafde volwassenen met autisme. Woensdagavond, 1x in de maand in verschillende steden.



Contactdagen PAS
www.pasnederland.nl/activiteiten

CONTACTDAGEN

Dierenkomsten voor mensen met autisme, georganiseerd door de vereniging PAS (Personen uit het Autisme Spectrum).



Autisme Samen Sterk

FACEBOOK

Besloten Facebook pagina voor iedereen vanaf 18 jaar, die wat te maken heeft met autisme. Mensen met autisme, familieleden en/of vrienden van iemand met autisme, hulpverleners, docenten etc.



Autsider
www.autsider.net/nl

FORUM

Forum voor mensen met autisme. Er is ook een apart forum voor partners.



Netwerk- en ontmoetingsdagen Autroze
www.autroze.nl

LHBTQ

Netwerkbormels voor mensen die zich zowel herkennen in autisme als ook in LHBTQ. Autroze is er voor ontmoeting, zichtbaarheid en belangenbehartiging en is onderdeel van COC.



AutThere
www.aut-there.nl

APPZIEKEN

App voor jongeren met autisme om elkaar in een veilige omgeving te leren kennen. Contacten kunnen gelegd worden via het forum. Daarnaast bestaat ook de mogelijkheid om contactgegevens uit te wisselen en af te spreken.



Autvrouw
www.autvrouw.nl

FORUM / VIDEO

Forum voor vrouwen met (een vermoeden van) autisme. Je vindt hier een ontmoetingsplek, informatie en persoonlijke verhalen van vrouwen met autisme.

· GRIP OP EMOTIES & LICHAAMELIJKE SIGNALLEN



Overprikkeling Voorkomen
Barbara de Leeuw (ISBN: 9789460219331)

ZELFHELPBOEK

Praktische methodiek, door geschreven door ervaringsdeskundige en orthopedagoog Barbara de Leeuw geschreven, voor het signaleren van en omgaan met overprikkeling.



Emoties beter begrijpen: inzichtkaarten
Gibby (ISBN: 9781444747025)

DESPYKORALP

Inzicht in emoties vergroten door met iemand over emoties in gesprek te gaan. Gebaseerd op cognitieve gedragstherapie, mindfulness en positieve psychologie. Alternatieve set kaarten: Wat voel je? Wat denk je? (ISBN: 9789420282823)



Mindfulness bij volwassenen met autisme:
Een wegwijzer voor hulpverleners en mensen met ASS
Annelies Spek (ISBN: 9789490333310)

ZELFHELPBOEK

Mindfulness methode geschreven voor mensen met autisme.



Meer rust en minder stress bij autisme
Wolke Bouwmeester (ISBN: 9789491299111)

ZELFHELPBOEK

Praktisch stappenplan voor meer rust en minder stress.



Signaleringsplan
Een model voor het opstellen van een signaleringsplan kun je bijvoorbeeld vinden op:
<https://www.kennisplein.be/Documents/Autisme06/%20Signaleringsplan-overprikkeling.pdf>

INZICHT

Een prikkel/signaleringsplan kan je helpen om bij jezelf in kaart te brengen waar je overprikkeld door raakt, hoe je dat bij jezelf herkent, hoe anderen het bij jou kunnen zien en wat jou in de situatie helpt.



Biofeedback
Bijvoorbeeld via: www.empatica.com/en-eu - www.hearthmath.nl

METEN

Inzicht krijgen in je hartslag, stress en andere biomarkers. Middels smartwatch en uitgebreide biofeedback programma's op de computer.



VERS-training
Lees er bijvoorbeeld over op www.vkgp.nl/jgtschrift-artikelen/emotiereguleerstraining

TRAINING

De Vaardigheidstraining EmotieReguleerStroom (VERS) gebaseerd op het 'pannetjesmodel' van Nanosé Blum.



**Netwerk Innovatie en
Productontwikkeling Autisme**



Maurits Beenackers:
Psycholoog, beleidsadviseur,
coördinator onderzoek Lister



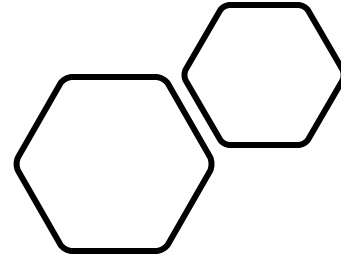
Thijs van der Rol:
Ervaringswerker Parnassia,
Zelfstandig adviesbureau.

Straathoekwerk

perMens

Evelien Rauwerdink-Nijland

17-03-2022



perMens

Onderzoek

Maart 2017- November 2021

Onderbouwing

- Doelgroep van straathoekwerk (927 respondenten)
- Vragenlijst (online, 3x in 14 maanden)

Ecologisch perspectief

- (1) informele zorgverleners, (2) personen in leefomgeving en (3) samenwerkingspartners
- Vragenlijst (eenmalig, 1 per omgeving)

Ontwikkeling methodiek

- Ontwikkeling methodiek Straathoekwerk
- 15 Bijeenkomsten van 3 uur (2x 6 maanden) met 32 straathoekwerkers

Samen

Partnership approach
(March, 2007; Gilovich,
1993).

Werkplaats straathoekwerk

20 straathoekwerkers

- Aanvraag
- Design
- Protocol
- Onderzoeksinstrumenten
- Link naar doelgroep
- Valideren resultaten
- Meelezen handboek

Straathoekwerkers

90 straathoekwerkers

- Trainen
- Dataverzameling
- Motiveren, informeren,
ondersteunen

Leergang Straathoekwerk

32 straathoekwerkers

- Professionele leerlijn
- Valideren & toetsen methodiek
(Delphi & focusgroepen)
- Ontwikkelen praktijk tool
- Testen praktijktool

Wat levert het 'samen' op?



Implementeren en borgen methodiek

Nieuwe medewerkers traject
Intervisie
Registratie



Extern

Waar zijn wij van?
Kader



Onderzoeksprogramma

Contact

-
- evelien.nijland@permens.nl
 - 06 28 32 43 18