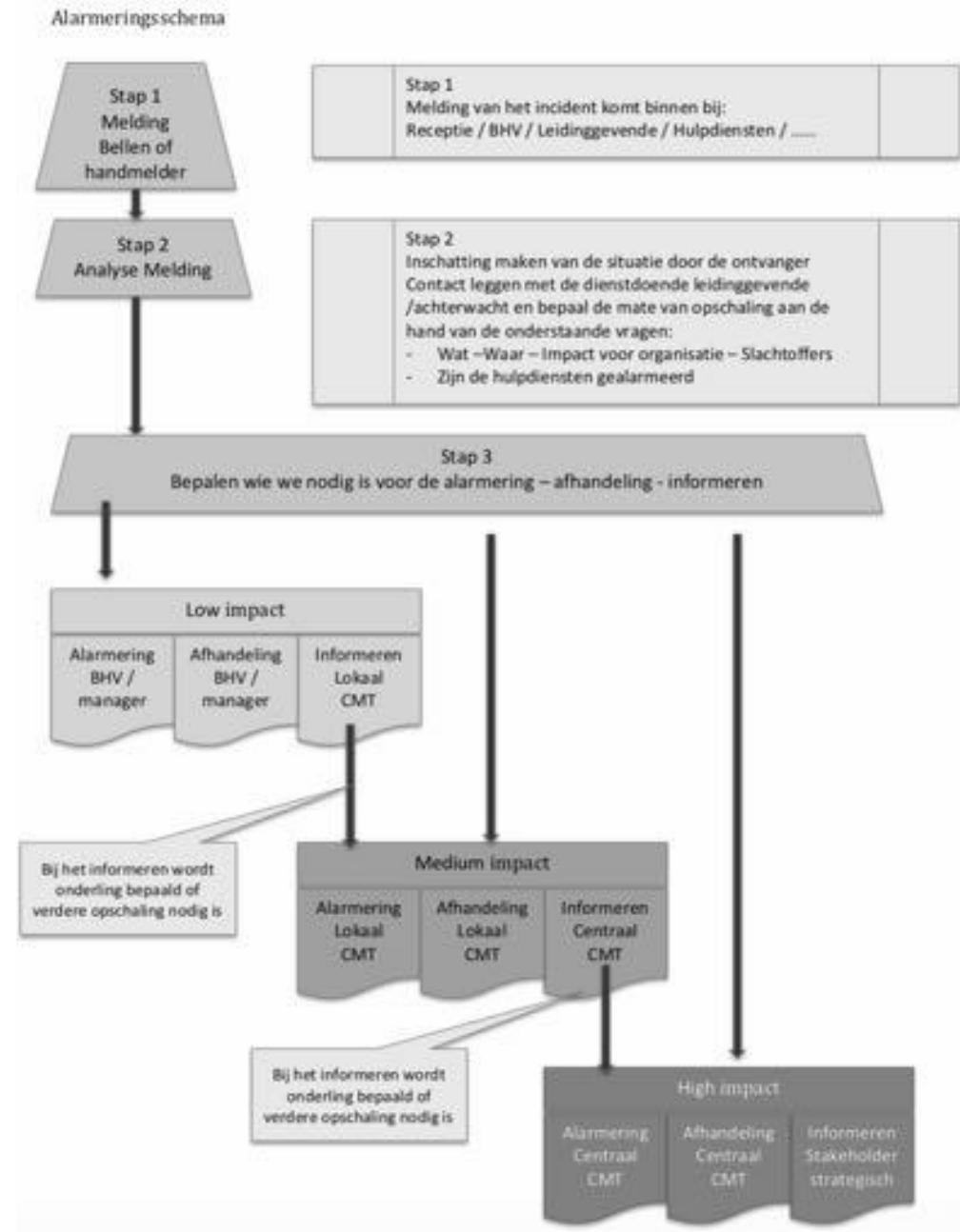


# Opschalingsmodel crises

|                    |                            |                |                 |            |                    |
|--------------------|----------------------------|----------------|-----------------|------------|--------------------|
| <b>Routinefase</b> | <b>Team</b>                |                |                 |            |                    |
| <b>Niveau 1</b>    | Team                       |                |                 |            |                    |
| <b>Niveau 2</b>    | Team                       | TM/Achterwacht |                 |            |                    |
| <b>Niveau 3</b>    | Team                       | TM/Achterwacht | Directeur       | Crisisteam |                    |
| <b>Niveau 4</b>    | Team                       | TM/Achterwacht | Directeur       | Crisisteam | Bestuurder         |
|                    | <b>Operationeel niveau</b> |                | <b>Tactisch</b> |            | <b>Strategisch</b> |

# Opschaling volgens How2Respond Edith Gordon



**Crisismanager** = operationele leiding over incidentmanagement, en



= informeert altijd het naasthogere niveau

= altijd per mail en afhankelijk van situatie óók via telefoon/sms/WhatsApp

# Opschalingsmodel crises

| Ernst incident   | Wie is operationeel?   |  |   |  |
|--|--|--|---|--|
| <b>Niveau 1</b><br><b>Zero impact</b><br>Voorkomende emotie, agressie, 'niet pluis'  | <b>Team</b><br>Alarmeren: 112?<br>Afhandelen + registreren<br>Informeren |  |   |  |
| <b>Niveau 2</b><br><b>Low impact</b><br>Kleine branden zonder gewonden, vechtpartijen, politie                                   | <b>Team</b><br>Feitenrelaas  | <b>TM/Achterwacht</b><br>Alarmeren: 112?<br>Afhandelen + registreren<br>Informeren |   |  |
| <b>Niveau 3</b><br><b>Medium impact</b><br>Brand, gewonden, arrestaties, (social)media-aandacht, datalek, oproer, wapens         | <b>Team</b><br>Feitenrelaas  | <b>TM/Achterwacht</b><br>Neemt deel aan CT   | <b>Directeur &amp; crisisteam</b><br>Alarmeren: 112?<br>Afhandelen + registreren<br>Communicatie met gemeente<br>Informeren |  |
| <b>Niveau 4</b><br><b>High impact</b><br>Dodelijke slachtoffers, grote brand, (veel) media-aandacht, imago organisatie in geding | <b>Team</b><br>Feitenrelaas  | <b>TM/Achterwacht</b><br>Neemt deel aan CT<br>Coördinator BHV neemt deel aan CoPI  | <b>Directeur</b><br>Neemt deel aan CT   | <b>Raad van Bestuur &amp; crisisteam</b><br>Alarmeren: 112?<br>Afhandelen + registreren Trias<br>Communicatie met gemeente<br>Informeren |
| <b>Niveau</b>  | <b>Operationeel</b>  |  | <b>Tactisch</b>   | <b>Strategisch</b>   |

BHV = Bedrijfshulpverlening  
 CoPI = Commando Plaats Incident (brandweer/politiecontainer ter plaatse)  
 CT = Crisisteam (directeur, teammanager, bestuurssecretaris, communicatiemanager)  
 TM = Teammanager

