



valente festival

Workshop
T-shaped professional

Inhoud

- Intro Valente / vernieuwd concept
- Intro HVO-Querido / T shaped professional
- Aan de slag / inspiratie

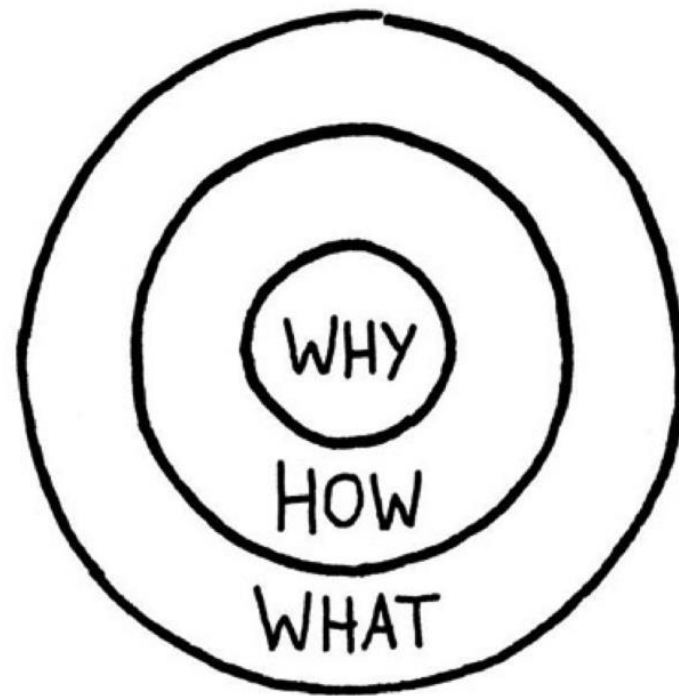
SPEERPUNTEN VALENTE

- Belangenbehartiging
- Vakmanschap
- Kennisdeling en innovatie

SPEERPUNTEN NETWERK BESCHERMD WONEN EN BEGELEIDING

- Strategische positionering (vernieuwd concept)
- Kwaliteitsstandaard langdurige ggz /WLZ
- Kwaliteitsstandaard (herstel) professionals
- Mogelijke verbreding naar basisnetwerk MO

T-shaped professional



Why

SHIFT



Hierbinnen past een standaard voor de professionals die deze zorg leveren:
“Het is tijd om uit de bescheidenheid te treden en ons zichtbaar te maken als voorhoedespeler, die een bijdrage levert in de wijken en aan het steunen van mensen in kwetsbare posities.”

De kwaliteitsstandaard voor professionals in herstelondersteunende zorg is onderdeel van het vernieuwde concept BW&B'

How

Ontwikkelen Kwaliteitsstandaard voor professionals in herstel ondersteunende zorg

Interne
meerwaarde



Externe
meerwaarde

- Bevorderen van de **kwaliteit** van geleverde zorg in de BW&B sector
- Het **eenduidig** uitdragen van de herstelvisie door professionals in de BW&B sector
- De **zichtbaarheid** en aantrekkelijkheid van de BW&B sector
- Het stevig neerzetten van de **identiteit** van de professional en daardoor verstevigen van de **positie op de arbeidsmarkt**
- Zelf **duidelijker aangeven** richting andere RIBW's en samenwerkingspartners **wat je kunt en waar je voor staat** (en het niet opgelegd krijgen)

What

Een kwaliteitsstandaard beschrijft verschillende onderdelen: een voorbeeld inhoudsopgave

Visie en het 'waarom'

- De visie op herstelondersteunende zorg (kort) met een verwijzing naar het kwaliteitskader
- Het 'waarom' van een kwaliteitsstandaard voor de professionals

Het veld waarin de professional werkzaam is

- Beroepscontext van de professionals
- Plaatsbepaling van de professionals: wat onderscheidt een professional in herstelondersteunende zorg van andere professionals en wat is zijn/haar positie in de wijk?
- Functies waarin de professional werkzaam kan zijn (niet limitatief)

Kenmerken van de professional

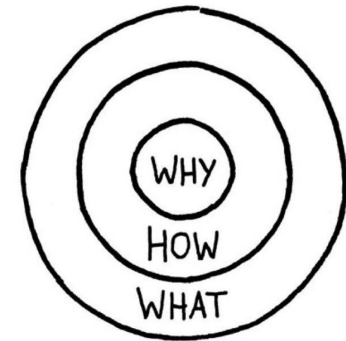
- De basishouding van alle (teams van) professionals in herstelondersteunende zorg
- De kennis die iedere professional moet hebben, óf in ieder team aanwezig moet zijn, óf bij verdieping in een bepaald specialisme aanwezig moet zijn
- De vaardigheden die iedere professional moet hebben, óf in ieder team aanwezig moeten zijn, óf bij verdieping in een bepaald specialisme aanwezig moeten zijn
- *Met aandacht voor de relatie tot ervaringsdeskundigheid*

Randvoorwaarden BW&B organisatie

- Betekenis van het kwaliteitskader voor de BW&B organisaties waar de professionals werkzaam zijn. Denk aan tijd/aanbod van scholing, organiseren van reflectiesessies, enz.

Centrale vraagstelling traject T-shaped professional bij HVO-Querido

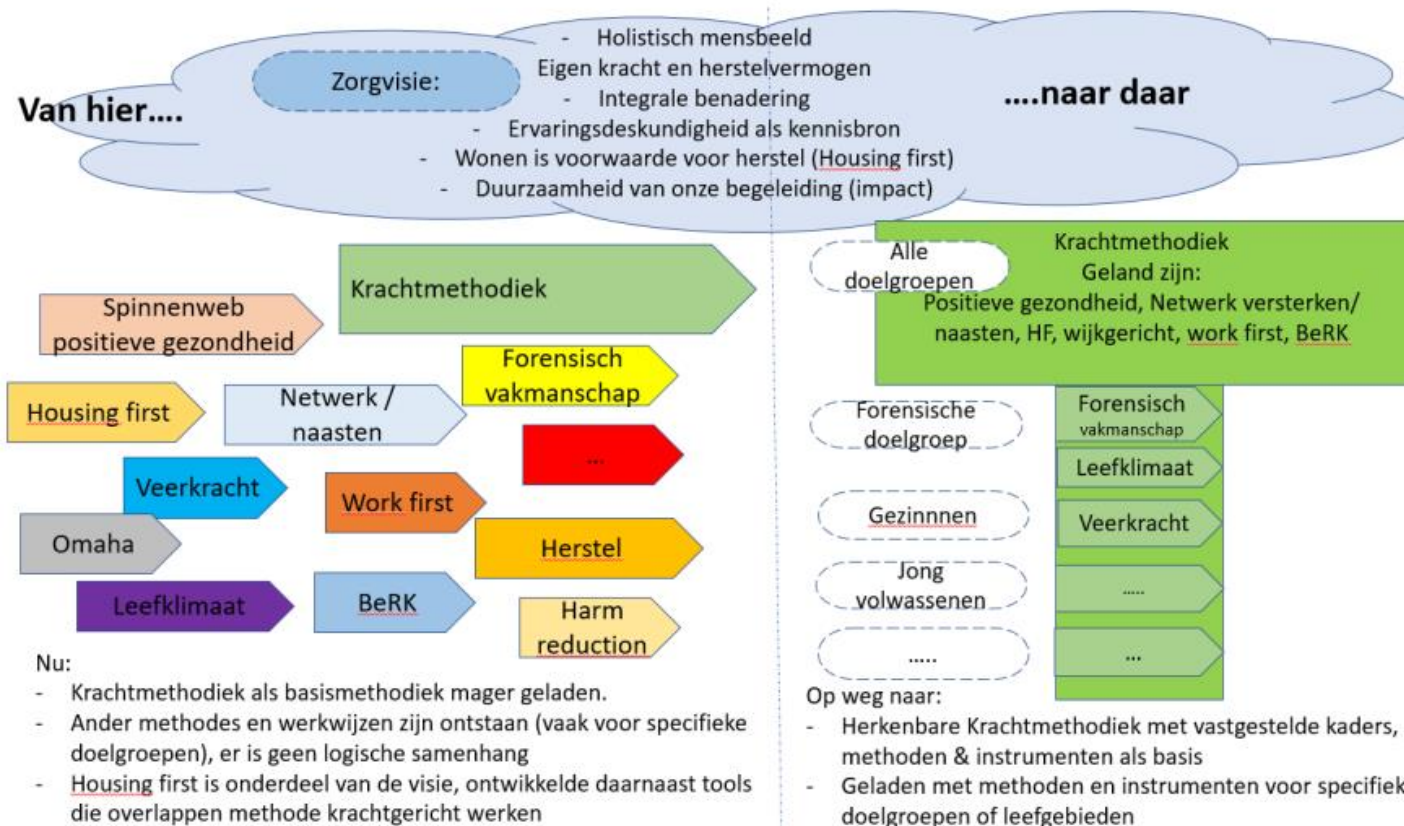
- Welk kennis en vaardigheden niveau willen wij voor alle medewerkers bereiken?
- Welke specialismen definiëren wij en welk kennis- en vaardigheden niveau hoort bij elk van die specialismen?



Uitgangssituatie

- Planmatig werken wordt divers uitgevoerd
 - Met weinig kader voor te hanteren instrumenten zoals welke vorm begeleidingsplan
 - Te beoordelen door teams zelf (meetlat om tools te toetsen aan krachtprincipes)
- Zorgmedewerkers werken generalistisch vanuit de Krachtmethodiek
 - Dit is vooral houding en principe, oplossingsgericht
 - Geen systematische uitvraag leefgebieden, alleen doelen van client
 - Vrijwel geen doelgroep specifieke vragen/methodieken
- Op organisatieniveau is vooral geïnvesteerd op generalistisch / gebiedsgericht werken
 - Daarbij is uit beeld geraakt hoe we de meer specialistische kennis, vaardigheden en competenties in samenhang willen ontwikkelen en organiseren

Gewenste situatie



Gewenste situatie

Knelpunten om op te lossen:

- Basis van het methodiekkader niet scherp
- Teams weten niet meer op welke kwaliteitsverdieping focus ligt en vanuit welk (kwaliteits) kader
- Teams en organisatie kunnen het gewenste deskundigheidsniveau van medewerkers niet goed toetsen en ontwikkelen
- Inhoudelijk kader mist voor opleiden en ontwikkelen op expertise

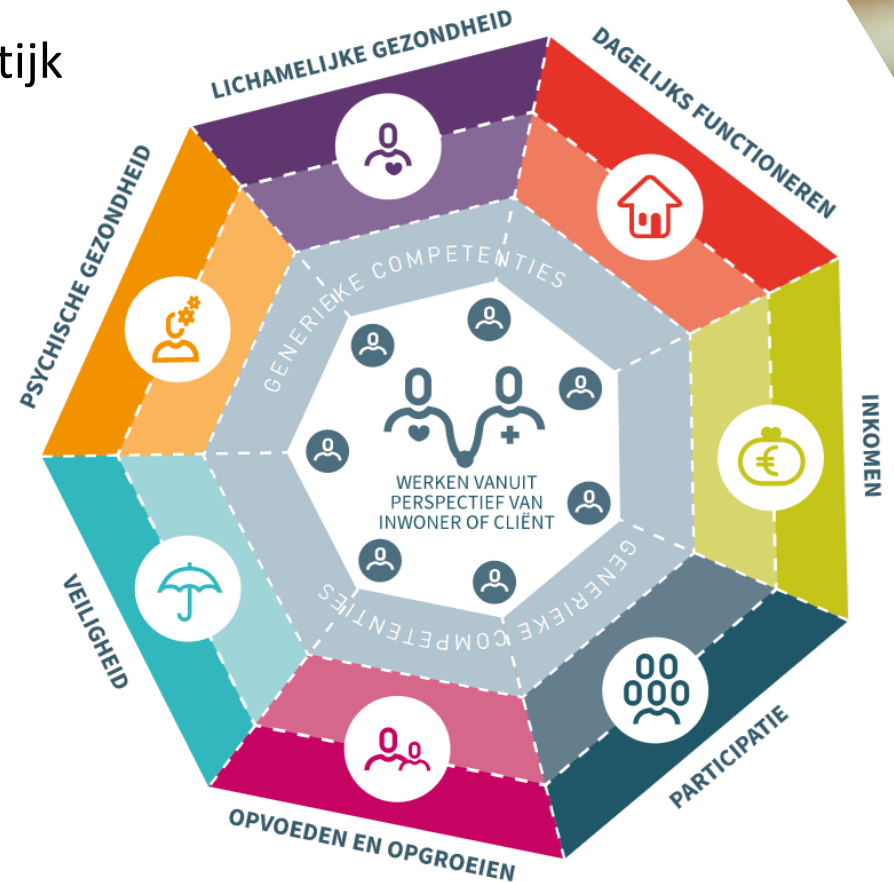
Doelen met T-shaped professional:

- Versterken kwaliteit van zorg
- Versterken kwaliteit van medewerkers
- Versterken leerinfrastructuur
- Versterken positie op de arbeidsmarkt



T-shaped professional & Kennisbouwstenen

- Wat is het eigenlijk?
- Een voorbeeld uit de praktijk



Projectaanpak

Structuur:

- Stuurgroep
- Projectgroep
- Betrokkenheid beleidsteam
- Ophalen bij leefgebieden
- Betrokkenheid O&O en HR
- Draagvlak vanaf de start (cultuur vs. Structuur)



Ronde 1 | Generalistische kennisbouwstenen

Opdracht:

De legger van de T maken.

Bedenk welke 5-8 generieke kennisbouwstenen professionals nodig hebben om hun werk optimaal te kunnen uitvoeren.

(10 minuten).

Ronde 2 | Specialistische kennisbouwstenen

Opdracht:

De verticale lijn van de T maken.

Bedenk welke 5-8 specialistische kennisbouwstenen professionals nodig hebben om hun werk optimaal te kunnen uitvoeren.
(10 minuten).

Leefgebieden

1.

Lichamelijke
gezondheid

2.

Dagelijks
functioneren

3.

Inkomen

7.

Psychische
gezondheid

4.

Participatie

5.

Opvoeden en
opgroeien

6.

Veiligheid

Hoe nu verder?

Borgen op structuur

- ✓ HR
- ✓ O&O
- ✓ De Teams

Borgen op cultuur

- ✓ Herkenbaarheid
- ✓ Ambassadeurs
- ✓ Delen

Tips?

Vragen?



**Bedankt en veel plezier
op het Valente festival!**

