

Intieme Terreur

valente⁷

Fier / Sterk Huis

juni 2023

Kader



Filomena
Centrum huiselijk geweld en kindermishandeling

- Project Intieme terreur 2021, 2022 – opdracht VWS / GHNT

3 producten



- factsheet
- training voor professionals
- bescherming- en zorgarrangement voor de vrouwenopvang

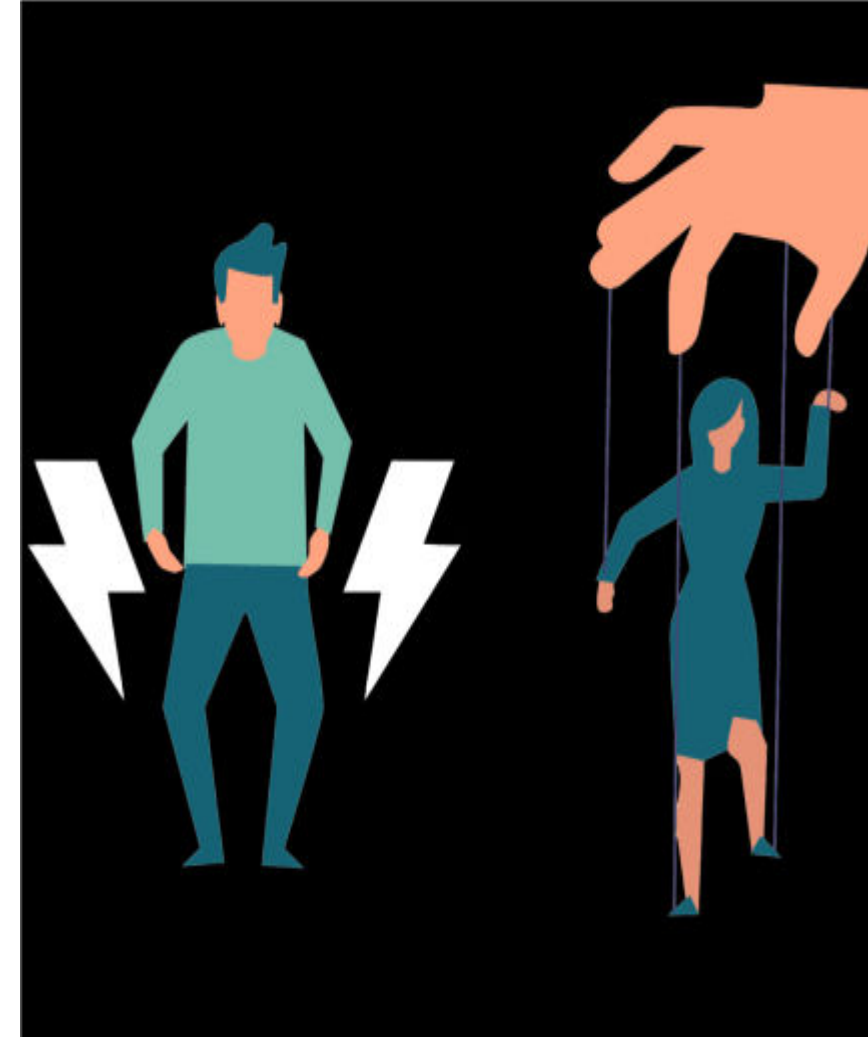
2023

- Uitrol basistraining, ontwikkeling verdiepende training
- Bescherm- en zorgarrangement in handzame versie



Wat is intieme terreur?

- Ernstige vorm van partnergeweld gekenmerkt door een **eenzijdig** patroon van **controle en dwang**
- Uitingen: isoleren, vernederen, intimideren van de partner / ernstig fysiek geweld / seksueel geweld / controle van de financiën en dreigementen (tegen het slachtoffer, de kinderen of huisdieren)
- Veelal gepleegd door mannen. Maar we zien ook patronen met vrl. plegers en Intieme terreur naar kinderen www.hetverdwenenzelf.nl



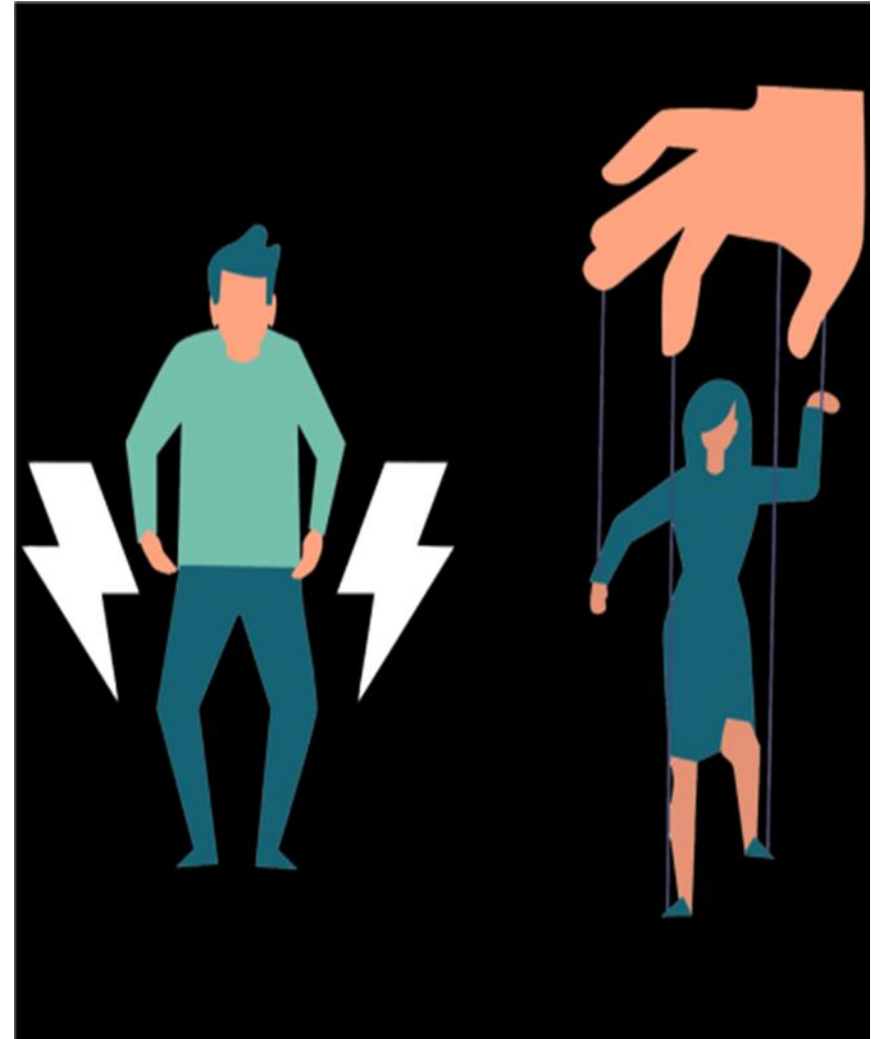
- Proces waarin de afhankelijkheid wordt vergroot en weerbaarheid wordt ondermijnd
- -> sprake van een **continue** dreiging -> voortdurende angst bij slachtoffers (ook de kinderen in een gezin)
- Het gaat niet alleen om gedragingen, maar veeleer om een continu proces waarbij inbreuk gemaakt wordt op persoonlijke en vrijheidsrechten
- Hoog risico op fysieke en psychische schade en zelfs fatale afloop



Macht en onmacht

Met grote impact op slachtoffers
en op kinderen!

- Zie film Timekeeper [Timekeeper - Inner Eye Productions](#)



Wat zien we?



- Verregaande controle en vergroten afhankelijkheid
- Diversiteit aan online en offline geweld
 - dwang, bedreigen, kleineren, intimideren, manipuleren, gaslighting
 - beperking slachtoffers in bewegingsvrijheid, controlerend en vrijheidsbeperkend gedrag, isoleren, (huidige digitale manieren van controle)
 - fysiek geweld
 - seksueel geweld en seksuele jaloezie
- **Willekeurig** geweld en escalerend geweld, maar dit hoeft niet (eenmalige ernstige dreiging kan genoeg zijn)
- **Geweld en controle stoppen (júist) niet met weggaan of opname veilige opvang (stalking)**
- Bondgenootschap door pleger met anderen (familieleden, hulpverleners) met het doel de partner in diskrediet te brengen dossier opbouwen
- Aanspannen van juridische procedures door pleger / problematische scheiding



Waar 2 kijken hebben 2 schuld..... ????????

**Bij intieme terreur
niet**



De interactiedynamiek is specifiek!!!

Relatie met femicide

- De meest extreme vorm van geweld tegen vrouw is femicide
-
- Onderzoek (Monckton-Smith) laat zien dat er in het geval van partnerdoding vaak sprake is van planning -> 8 fasen richting partnerdoding:



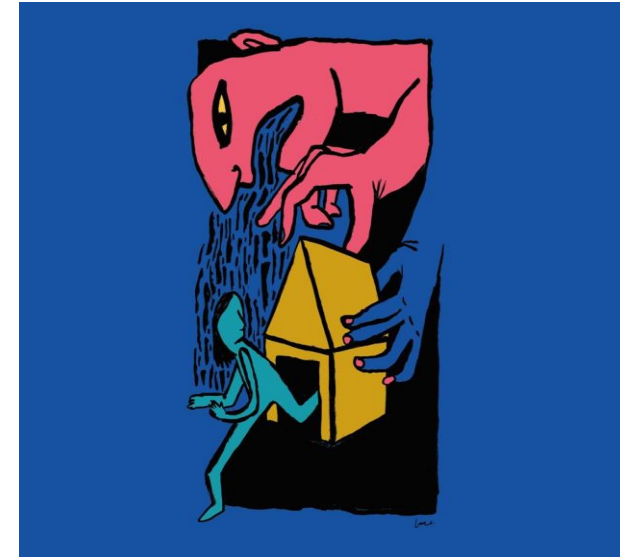
- 1. Verontrustende signalen van jaloezie en bezitterigheid (vaak al geschiedenis in eerdere relaties)
- 2. Snel willen binden (vast aan 'contract')
- 3. Partner wordt gecontroleerd met seksueel, financieel of psychologisch geweld (feitelijk wordt partner gevangen gezet in de relatie en is het uiterst moeilijk om deze te verbreken)
- 4. Er vindt een trigger plaats, bijv. verbreken van de relatie (angst voor verlatting) of grote gebeurtenis zoals ontslag (afwijzing);
- 5. Respons: man probeert uit alle macht controle weer terug te krijgen (met stalking of geweld)
- 6. Er vindt een omslag in denken plaats: vrouw is niet langer bezit of de gevangene in de relatie maar iemand die gestraft moet worden
- 7. Planning moord/zelfmoord
- 8. Uitvoering

-> let op de rode vlaggen!



Relatie met stalking

- Overeenkomst dwangmatige controle en stalking
 - psychologisch geweld
 - voortdurende, onvoorspelbare, niet-fysieke terreur en het constante gevoel van dreiging en onvrijheid
 - stalking en dwangmatige controle worden vaak niet herkend



Relatie met gender

- verwachtingen, opvattingen, rollen en interactiepatronen
- machtsongelijkheid die door gender bepaald kan zijn
-

Wie is de pleger?

Elke pleger vraagt een andere benadering -> verdieping in beweegredenen en beleving

Uitingen van geweld

binnen het gezin (Family only), maar soms ook in het publieke domein

Enkele kenmerken Family only

- M.n. Existentiële angst de relatie te verliezen
- Instrumenteel manipulatief gedrag om macht/control te behouden
- Wraakzuchtige razernij na krenking **Of combinaties van 3 bovenstaande kenmerken**
- Mogelijk patriarchale denkwijze
- Mogelijk angst voor veroordeling door de buitenwereld

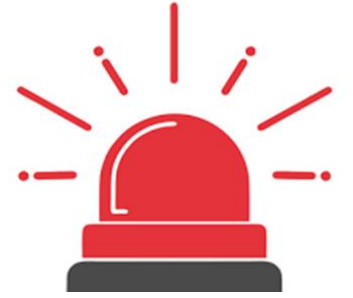
Oorzaken

- Schade opgelopen in sociale contacten / betekenisvolle ander
- Onverwerkt /onbehandeld vroegkinderlijk **trauma** -> risico op persh. problematiek
- Psychopathologie.



RODE VLAGGEN

- Stalking
- Bedreiging met de dood (richting slachtoffer of de kinderen of dreiging zelfdoding)
- Wapenbezit of gebruik van wapens
- Bezitsdrang & controledrift => jaloezie als uiting van bezitsdrang
- Isolatie
- Eerder huiselijk geweld
- Geweld tijdens zwangerschap
- Gedwongen seks
- Poging verwurging, verstikking of verdrinking
- Extreme angst bij het slachtoffer dat haar leven of dat van de kinderen in gevaar is
- Slachtoffer durft niet te spreken in de buurt van de partner en/of toont angst voor de partner
- Toenemende escalatie van ernst en/of frequentie van geweld



RODE VLAGGEN



Deze rode vlaggen zijn vooral belangrijk om te herkennen in combinatie met bijkomende factoren:

- persoonlijkheidsproblematiek
- bezits- drang en controledrift
- middelengebruik (drank en drugs)
- stressfactoren zoals: werkloosheid / financiële stress/ psychologische stress

Relatie met trauma?

- Er kan sprake zijn van vroegkinderlijk trauma
- Geweld veroorzaakt vaak PTSS (bij alle gezinsleden)
- Hoge stress kan weer geweld veroorzaken
- Etc.

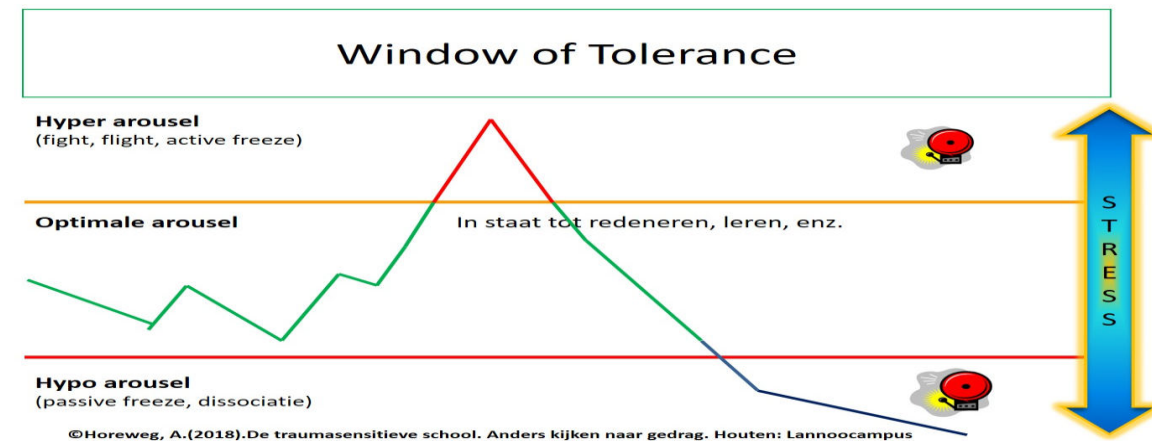


-> belang van goede en gespecialiseerde (trauma)behandeling -> op maat

-> voor de pleger is alleen agressieregulatie vrijwel nooit genoeg, immers alleen gericht op gedrag (en niet op onderliggend trauma)

Houding

- Professionele nieuwsgierigheid – willen begrijpen!
- Leren kijken door de *bril van dwang en controle*: realiseer je dat dwangmatige controle niet duidelijk zichtbaar is, de verschijning kan charmant, gevat, beminnelijk zijn (verschil binnenkant en buitenkant)
 - Ben je bewust van overdracht en tegenoverdracht
- Traumasensitief – oog en oor voor trauma- stress- en overlevingsreacties
- Gendersensitief
- Transcultureel



Van belang

- Durven doorvragen naar de gedragingen, naar feiten waaronder ook seksuele relatie en de conflicten: **wat gebeurde er precies?** Doorvragen op de feiten is een must!
- Herken manipulatiegedrag en ga hier niet in mee
- Hybride: kunnen aansluiten/ ondersteunen én letten op veiligheid/ begrenzen/ normeren
- Niet oordelen, wel begrenzen:
 - het geweld en dwingende controle afwijzen, niet de persoon
 - stel je onbevooroordeeld op - voorkom dat je jouw mening oplegt
 - stel wel grenzen en vertaal deze naar het algemene, bijvoorbeeld: wettelijk gezien is (seksueel) geweld strafbaar
- Verkennen: ‘Stel dat’ vragen: als dit een vriendin van je zou gebeuren; wat zou je hier dan van vinden? Of wat zou je haar dan adviseren?’
- Of: ‘Helpt t, dit geweld?’
- Heb oog voor de impact op kinderen – ook al zijn er geen specifieke ‘kindsignalen’



Wat is nodig?

- Kennis hebben van geweld in afh.relaties én intieme terreur en de bijbehorende interactiedynamiek in het bijzonder
- Een specifieke systeemgerichte benadering
- Check de **rode vlaggen!**
- Let niet alleen op de escalaties maar vooral op het proces!
- Directe samenwerking met GGZ (jeugd en volwassenen)
- Vraag aan het slachtoffer: Hoe groot schat je het risico op escalerend geweld?
-> die inschatting klopt heel vaak!
- Stel bij de hulp de veiligheid van alle gezinsleden steeds voorop
- Gebruik veiligheidsplannen en stem af met de relevante prof. partners



Wat is nodig?

Een passende plegerbejegening, - begeleiding en/of – behandeling

- Willen begrijpen
- Motiverend
- Gebruik maken van ervaringsdeskundigheid
- Specifieke aandacht voor (vroegkinderlijk) trauma
- PTSS kan zich uiten in boosheid (een klacht die vaak niet als zodanig wordt geuit)
- Out of the box (kijk ook naar onderwijs, werk, participatie)



Do's & dont's



- **NIET**: denken dat je in 1 gesprek alles al weet

WEL: begrijpen dat je steeds kleine beetjes hoort en dat angst leidend is..

WEL: zie de film, niet alleen de foto -> zie het proces, niet alleen het incident!

- In de start **GEEN** mediation of systeemtherapie – er is geen gelijkwaardigheid in de relatie

WEL: werken conform de aanpak ‘gefaseerd samenwerken naar veiligheid’ (v. Arum & Vogtlander)

- **NIET**: iedere professional / instelling houdt zich alleen bezig met de eigen client

NIET: de verantwoordelijkheid voor een dergelijke casus alleen dragen

WEL: multidisciplinair en intersectoraal samenwerken

- **NIET**: 1 professional die met alle gezinsleden rond de tafel gaat zitten en/of probeert in gelijkwaardigheid met elke partner in gesprek te gaan. Onveiligheid is te groot en neemt dan toe

WEL: Partners apart spreken. Een laagdrempelige professional voor de kinderen. Een afgestemd larger system (system van professionals)

- **NIET**: zomaar empoweren zonder dat je goed weet wat er speelt



Do's & dont's



DOs



DON'Ts

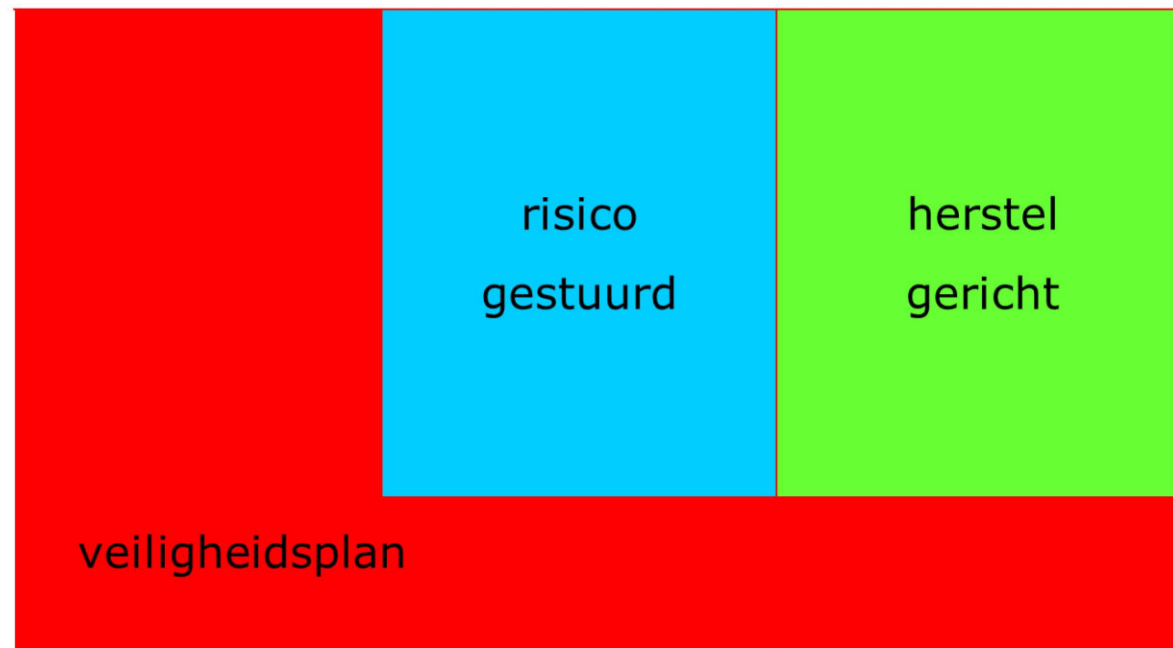
- **NIET:** alleen de focus op slachtoffers
- **NIET:** denken dat boosheid alleen agressieregulatie vraagt, denk ook aan traumaklachten
 - **WEL:** behandeling op maat, voor alle gezinsleden. Maak ook gebruik van ervaringsdeskundigen
- **NIET:** een dossier voor het hele gezin
 - **WEL:** Zorg voor aparte dossiers per cliënt binnen een gezinssysteem, anders kan het mis gaan als pleger het dossier opvraagt van slachtoffer en bestaat het risico dat een geheim adres wordt doorgegeven
- **NIET:** laconiek met beveiliging...
 - **WEL:** Zorg voor sterke beveiliging van je dossiers en heel goede afspraken over gegevensdeling. Wees beducht op pleger die hackers inzet (of zelf kan hacken)
- **WEL:** bewustzijn van potentiële onveiligheid (dreiging) voor de medewerkers en richt hun veiligheid goed in
- **WEL:** Richt je klachtenprocedure goed in; plegers dienen veel klachten in

Do!

- **Eerst veiligheid op orde!**
- Werk conform de visie gefaseerd samenwerken aan veiligheid



Gefaseerde ketensamenwerking[®]



Interessant



- <https://gezinsprofielen.augeo.nl/augeo-special-gezinsprofielen/intieme-terreur>
- Educatieve film “Zij lijkt het probleem te zijn” over intiem geweld incl. interviews experts: <https://professionals.verdwenenzelf.org/documentaire/>
- <https://professionals.verdwenenzelf.org/symptomen-van-emotionele-en-psychische-mishandeling/>
- Factsheet Intieme Terreur https://vng.nl/sites/default/files/2022-01/ghnt_factsheet_intieme_terreur.pdf
- Aarten, P., Boelema Robertus, C., Alink, L., & Liem, M. (2020). *Wanneer blaffende honden bijten. Een vergelijking tussen fataal en niet-fataal huiselijk geweld*. SDU: Den Haag.
- Compte, L. Groenen, A. (2020). *Als Liefde overleven wordt. de vele gezichten van partnergeweld*. Antwerpen: Pelckmans.
- Groenen, A. & Weewauters, M. (2020). Er is geen kant-en-klare-oplossing voor stalking, *Sociaal.net*.
- Groenen, A., LeCompte, T., & Franck, P. (2021). Intieme terreur in relaties: ik mocht nooit alleen naar de supermarkt. *Sociaal.net*.
- Monckton-Smith, J. (2022). *In Control. Dangerous Relationships and How They End in Murder*. Bloomsbury Publishing Plc
- Regioplan en Geweld Hoort Nergens Thuis (2021). Gendersensitief handelen bij huiselijk geweld: Handreiking voor casuïstiekbespreking in het kader van opleiding, training, intervisie of themabijeenkomsten, *ministeries van VWS en JenV en de VNG*
- Steketee, M., Tierolf, B., Lünemann, K. & Lünemann, M. (2020). *Kan huiselijk geweld en kindermishandeling echt stoppen? Kwestie van lange adem*. Utrecht: Verwey-Jonker Instituut.
- Wijnen, E. (2021); *Jij bent het probleem*. Uitgeverij Growingstories.